

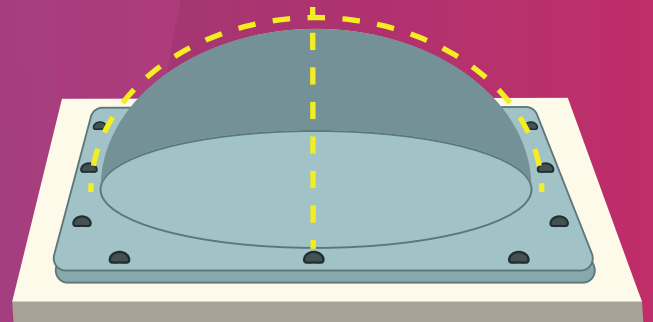
OPMEET HANDLEIDING

Lichtkoepel bol



STAP 1.

Meet de breedte en de lengte van de lichtkoepel. Meet enkel de ronding van het glas. *Let op!* Meet goed in het midden, over het hoogste punt van de koepel.



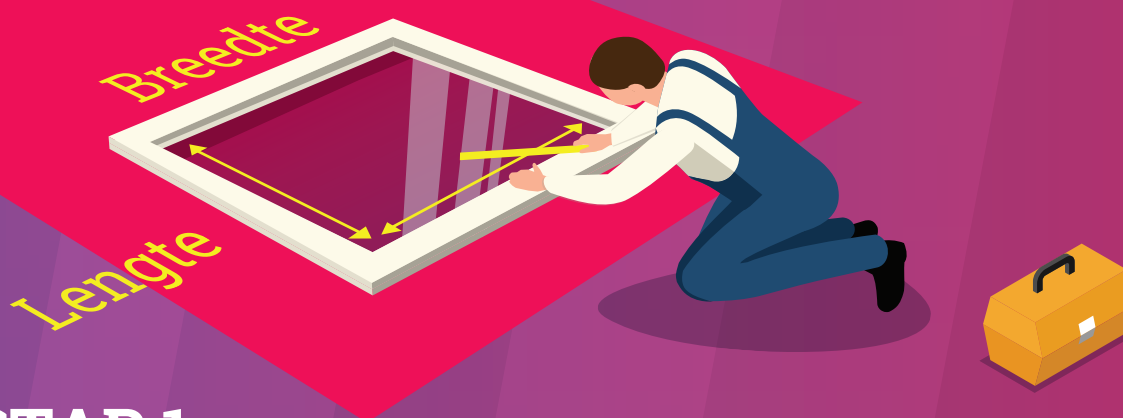
STAP 2.

Geef de maten op in de configurator. Let op dat u de maten in centimeters invoert en milimeters met een komma invoert.

[Configurator](#)

OPMEET HANDLEIDING

Lichtkoepel vlak



STAP 1.

Meet de breedte en de lengte (B x L) van de lichtkoepel.
Meet enkel het glas.

STAP 2.

Meet enkel het glas. Als er brede kitranden of glasprofielen zijn
meet die dan niet mee.

STAP 3.

Geef de maten op in de configurator. Let op dat u de maten in
centimeters invoert en millimeters met een komma invoert.

[Configurator](#)